

ICS 73.100.99
D 98
备案号: 15477—2005

MT

中华人民共和国煤炭行业标准

MT/T 140—2004
代替 MT/T 140—1986

采煤机滚筒连接方式及其参数

The mounting type and its parameter for shearer drums

2004-12-14 发布

2005-06-01 实施

国家发展和改革委员会 发布

目 次

前言	II
1 范围	1
2 规范性引用文件	1
3 滚筒连接方式	1
4 滚筒的连接参数	1

前 言

本标准代替 MT/T 140—1986《采煤机滚筒基本参数及连接方式》。

本标准在以下诸方面作了更改：

- 明确了适用范围(1986 年版的引言,本版的第 1 章);
- 删除了与 MT/T 321—1993 标准内容重复的滚筒代号(1986 年版的第 3 章);
- 根据国标及习惯修正了连接方式中的部分参数(本版的第 4 章)。

本标准由中国煤炭工业协会科技发展部提出。

本标准由煤炭工业煤矿专用设备标准化技术委员会归口。

本标准由煤炭科学研究总院上海分院和鸡西煤矿机械厂负责起草。

本标准主要起草人:王英山、王长富、张守柱、吕剑梅。

采煤机滚筒连接方式及其参数

1 范围

本标准规定了采煤机螺旋滚筒的连接方式及其相关参数。

本标准适用于煤矿采煤机螺旋滚筒的设计、生产及用户对产品的验收。

2 规范性引用文件

下列文件中的条款通过本标准的引用而成为本标准的条款。凡是注日期的引用文件,其随后所有的修改单(不包括勘误的内容)或修订版均不适用于本标准,然而,鼓励根据本标准达成协议的各方研究是否可使用这些文件的最新版本。凡是不注日期的引用文件,其最新版本适用于本标准。

GB/T 1095—1979 平键 键和键槽的剖面尺寸

3 滚筒连接方式

3.1 锥轴连接(见图 1)

主要适用于薄煤层采煤机。

3.2 方轴连接(见图 2)

主要适用于中厚煤层采煤机。

3.3 锥盘连接(见图 3)

主要适用于中厚煤层采煤机。

4 滚筒的连接参数

4.1 锥轴连接的参数,见表 1。

4.2 方轴连接的参数,见表 2。

4.3 锥盘连接的参数,见表 3。

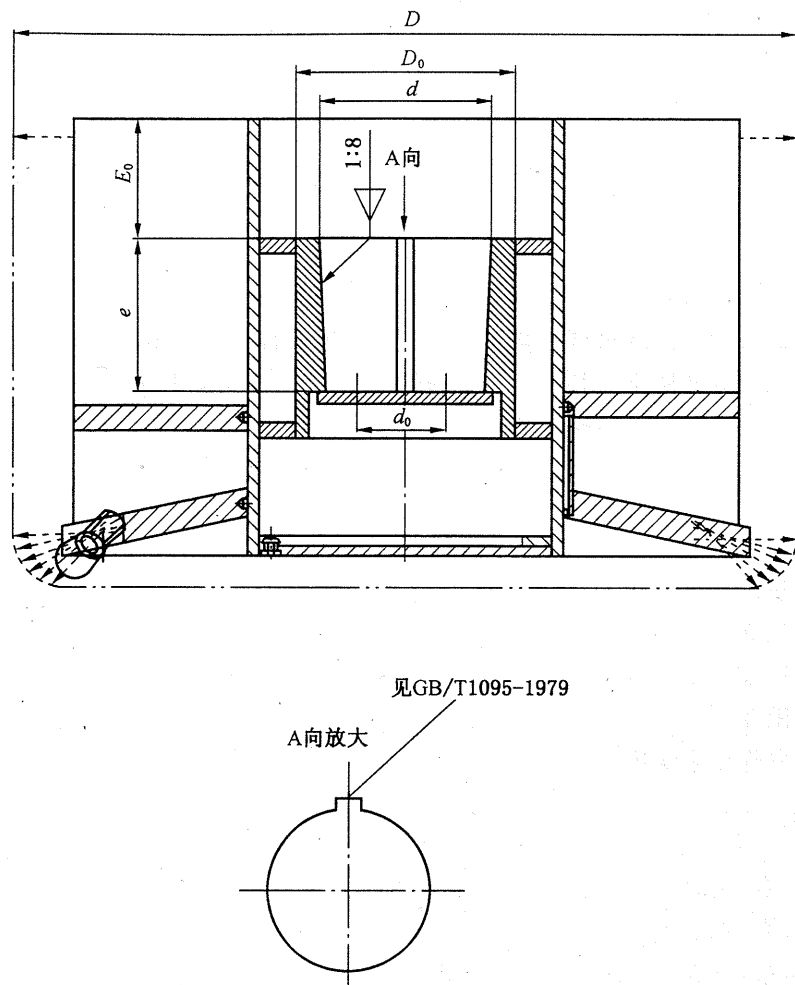


图 1 锥轴连接示意图

表 1 锥轴连接的参数

截割(主)电动机功率 P kW	滚筒直径 D mm	锥孔大端直径 d mm	锥孔长度 e mm	固 定 螺 栓			轴套 外径 D_0 mm	锥孔大端至滚筒圈 一侧的距离 E_0 mm
				直径 M mm	数量 n 个	分布圆直径 d_0 mm		
50~150	600~1 250	160	280	20	4	80	220	60~120
150~200	800~1 600	190	300	27	4	120	280	
注：当滚筒由两台电动机驱动时，截割(主)电动机功率是指两台截割电动机功率的和。								

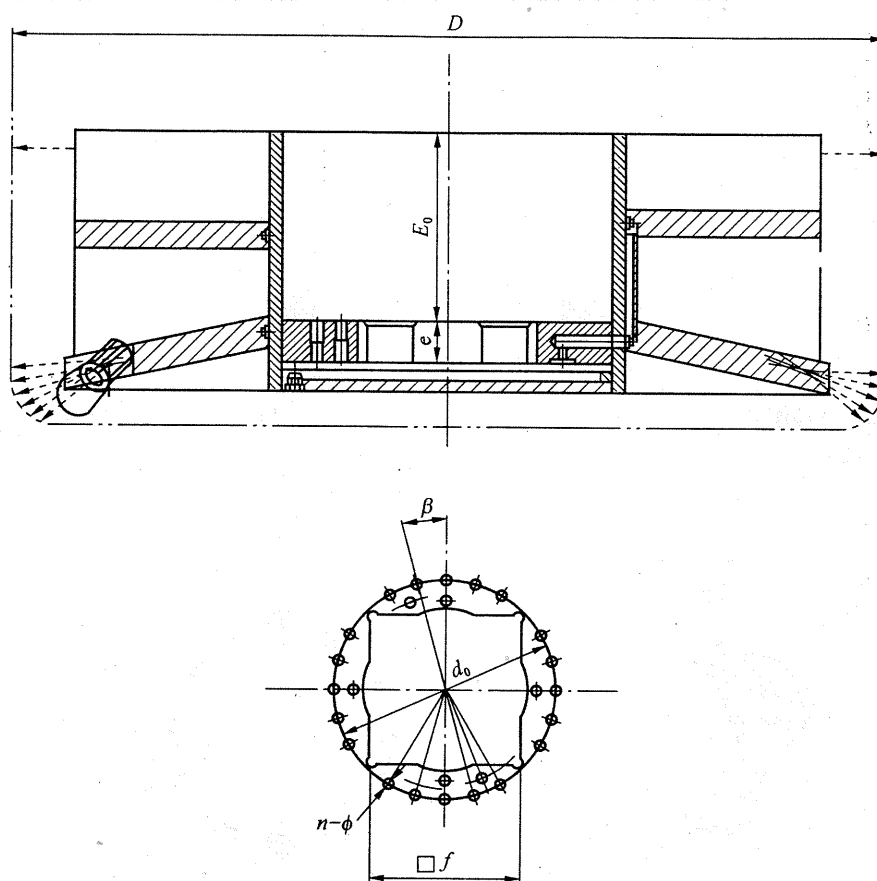


图 2 方轴连接示意图

表 2 方轴连接的参数

截割(主)电动机功率 P kW	滚筒直径 D mm	方孔 边长 f mm	方孔 长度 e mm	固定螺栓				方孔定位面至 滚筒圈一侧的 距离 E_0 mm
				直径 M mm	数量 n 个	分布圆 直径 d_0 mm	夹角 β deg	
100~200	850~ 1 400	(200) 260	65	24	12 (16)	400	22.5 (20)	360~480
	1 000~ 1 400	300 (270)	85 (90)	24	16 (20)	440	18 (15)	
	1 100~ 1 600	340	(85) 90	24	(16) 20	500	(18) 15	
150~400	1 100~ 2 240	410	95 110	24	20	590 (595) 630	15	430~470
400~500	1 600~ 2 500	500	110	30	20	(630) 710	15	
500~750	1 600~ 2 700	560	110	30	20	710	15	

注 1: 当滚筒由两台电动机驱动时,截割(主)电动机功率是指两台截割电动机功率的和;
注 2: 带括号的参数允许采用。

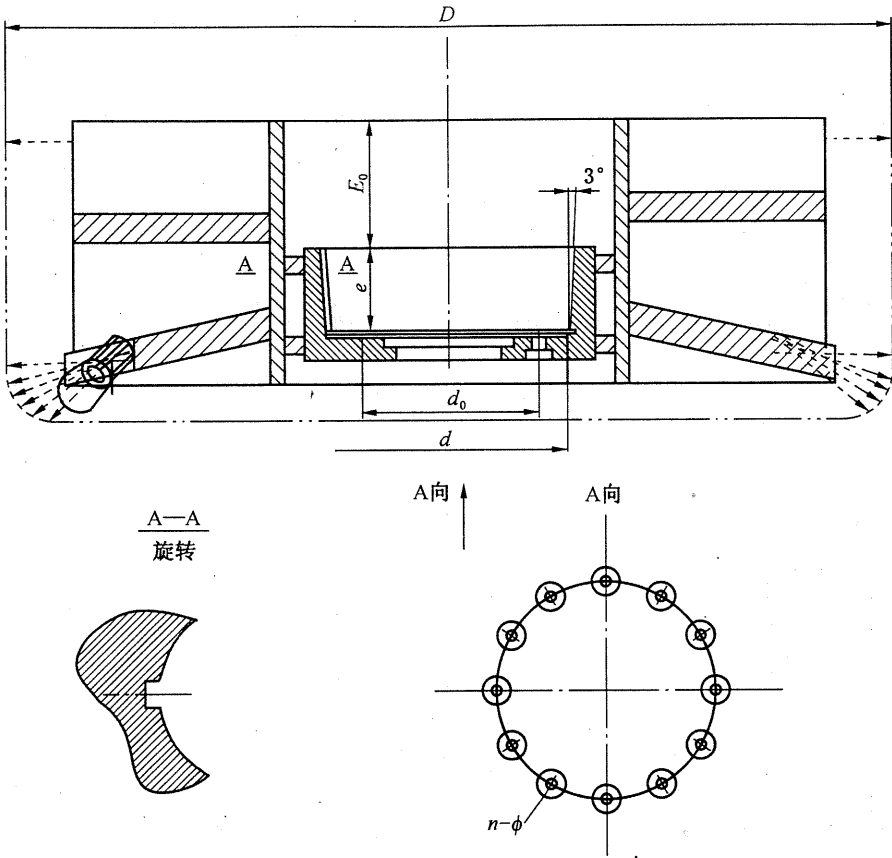


图 3 锥盘连接示意图

表 3 锥盘连接的参数

截割(主)电动机功率 P kW	滚筒直径 D mm	锥孔小端 直径 d mm	锥孔 长度 e mm	固 定 螺 栓			锥孔大端至滚筒 圈一侧的距离 E_0 mm
				直径 M mm	数量 n 个	分布圆直径 d_0 mm	
100~200	1 100~1 400	300	150	30	8	380	250~450
	1 600~1 800		(260)		9	500	
200~750	1 400~2 700	600	150	30	9	530	
注 1: 当滚筒由两台电动机驱动时,截割(主)电动机功率是指两台截割电动机功率的和; 注 2: 带括号的参数允许采用。							

MT/T 140—2004

中 华 人 民 共 和 国 煤 炭
行 业 标 准
采煤机滚筒连接方式及其参数
MT/T 140—2004

*

煤炭工业出版社 出版
(北京市朝阳区芍药居 35 号 100029)
网址: www.cciph.com.cn
北京地质印刷厂 印刷
新华书店北京发行所 发行

*

●开本 880mm×1230mm 1/16 印张 5/8
字数 7 千字 印数 1—300
2005 年 5 月第 1 版 2005 年 5 月第 1 次印刷
15 5020 · 4

社内编号 5440

版权所有 违者必究

本书如有缺页、倒页、脱页等质量问题,本社负责调换